

# SDI-HDMIコンバータ・リピータ HDMI-CB100



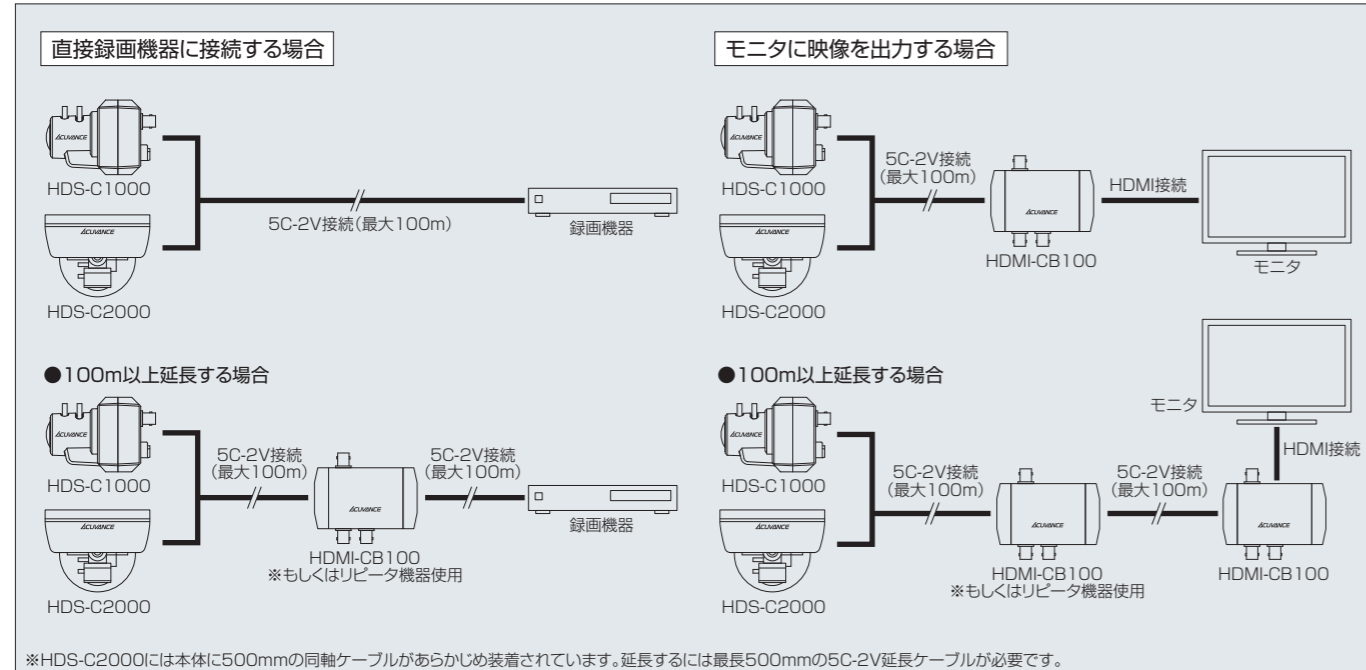
made in Taiwan

- HD-SDI信号をHDMI信号に変換出力できます。
- 同軸ケーブル使用で、入力側、出力側で各100mまで送信できます(リピータ機能)
- 配線はBNC接続、またはHDMI出力で、LEDインジケータにて、配線の使用状況がわかります。
- HD-SDIからHDMI 1080p 50/60fpsで液晶TVをモニターとして使用できます。

## ■主な仕様

映像入力	SDI×1 (BNC)
映像出力	HDMI×1 SDI×2 (BNC)
BNCコネクタ	3G75Ω インターロックソケット
HDMIコネクタ	タイプA (19ピンメス)
ビデオフォーマット	3G-SDI (SMPTE 494M/495M) HD-SDI (SMPTE 292M) SD-SDI (SMPTE 259M)
フレームレート	3G-SDI: 1080p 50/60fps HD-SDI: 1080p 24/25/30fps, 1080i 50/60fps, 720p 50/60fps SD-SDI: 525i 30fps
音声	最大8チャンネル、24ビット、48kHz
動作温度・湿度	-10℃~60℃・90% RH以下
電源電圧	DC12V (ACアダプタ付属)
外形寸法	W104 x H26 x D63.3mm
製品重量	150g

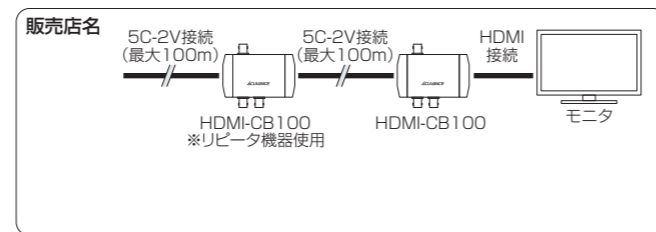
## ■接続図



## 株式会社アキュヴァンス

〒533-0033 大阪市東淀川区東中島1-18-22 新大阪丸ビル別館 7F  
TEL 06-6379-1191 FAX 06-6379-1190  
http://www.acuvance.co.jp

このカタログ内容は商品の改良改善のため、予告なく変更する場合があります。ご了承ください。  
カタログ記載内容 2014年6月現在



0814-2

# ACUVANCE

**NEW** HD-SDI カメラシリーズ

HD-SDIカメラ HDS-C1000  
HD-SDIドーム型カメラ HDS-C2000  
SDI-HDMIコンバータ HDMI-CB100

信頼の日本製CMOSカメラ。  
ハイビジョンの美しさで  
高精細な監視を。



**FULL HD**  
**1080p** **HD-SDI CAMERA**

## HD-SDIカメラ

# HDS-C1000

屋内用



made in Japan



- メガピクセルハイビジョンの中でもフルハイビジョンに対応した210万画素カメラ
- 最新映像伝送方式であるHD-SDIに対応し、同軸ケーブルで鮮明な映像をそのままに、最長で約100mまで送信します。(5C-2V 同軸ケーブル使用時)
- f2.8~f11mmのオートアイリスバリフォーカルレンズ一体型のため、レンズ交換の手間がありません。さらに100m以上の長距離で送信する場合は、リピータを使用します。
- 画面上のノイズをデジタル処理で減少させる、デジタル・ノイズリダクション機能を搭載。
- f2.8~f11mmレンズ使用で、広角から標準まで、狙った場所をこれ1台で撮像可能。
- ワイドダイナミックレンジ機能、最大8倍のデジタルズーム、ミラー機能、モーション機能等、豊富な機能を搭載。
- 従来のアナログ撮像出力もあり、高解像度アナログカメラとしても使用可能。
- 国内メーカーのCMOSを採用。
- Made in Japanで高品質。

### ■主な仕様

イメージセンサ	2.1メガピクセルCMOS
解像度	1,920 × 1,080 ピクセル
画素数	210万画素
撮影範囲	水平:100°~29° 上下:73.2°~21.7° 対角:128°~36°(±5%)
動作温度・湿度	-10℃~55℃・90% RH以下
最低被写体照度	白黒:0.14 lx、カラー:0.26 lx
電源電圧	DC12V(ACアダプタ付属)
消費電力	Max 250mA (at DC12V オートアイリス動作時)
外形寸法	W52 × H62 × D91mm
製品重量	150g

## HD-SDIドーム型カメラ

# HDS-C2000

屋内用



made in Japan

- 天井等にすっきり収まるHDS-C1000のドーム型仕様。
- メガピクセルハイビジョンの中でもフルハイビジョンに対応した210万画素カメラ
- 最新映像伝送方式であるHD-SDIに対応し、同軸ケーブルで鮮明な映像をそのままに、最長で約100mまで送信します。(5C-2V 同軸ケーブル使用時)
- f2.8~f11mmのオートアイリスバリフォーカルレンズ一体型のため、レンズ交換の手間がありません。さらに100m以上の長距離で送信する場合は、リピータを使用します。
- 画面上のノイズをデジタル処理で減少させる、デジタル・ノイズリダクション機能を搭載。
- f2.8~f11mmレンズ使用で、広角から標準まで、狙った場所をこれ1台で撮像可能。
- ワイドダイナミックレンジ機能、最大8倍のデジタルズーム、ミラー機能、モーション機能等、豊富な機能を搭載。
- 従来のアナログ撮像出力もあり、高解像度アナログカメラとしても使用可能。
- 国内メーカーのCMOSを採用。
- Made in Japanで高品質。

### ■主な仕様

イメージセンサ	2.1メガピクセルCMOS
解像度	1,920 × 1,080 ピクセル
画素数	210万画素
撮影範囲	水平:100°~29° 上下:73.2°~21.7° 対角:128°~36°(±5%)
動作温度・湿度	-10℃~55℃・90% RH以下
最低被写体照度	白黒:0.14 lx、カラー:0.26 lx
電源電圧	DC12V(ACアダプタ付属)
消費電力	Max 250mA (at DC12V オートアイリス動作時)
外形寸法	φ112 × H88mm(ケーブル長500mm)
製品重量	210g

## HD-SDIの主な特長

HD-SDI監視カメラは、ネットワークを利用したIPメガピクセル監視カメラとは異なり、アナログ監視カメラと同じ同軸ケーブル(高周波タイプ)を利用するため、従来の施工や保守ノウハウを活かせます。メガピクセルカメラならではの高分解像度で滑らかな映像を撮影可能で、高周波タイプの同軸ケーブル(5C-FB)を利用した場合最大100m(HD-SDI/1.485Gbit/s)まで伝送が可能です。

### 高精細な映像での監視が可能

アナログTVの解像度は720×480ピクセルで35万画素、それに比べFull HD TVでは1920×1080ピクセルの207万画素と圧倒的な画素数表示となります。画素数が増えると言うことは、それだけ映像がキメ細くなり、今まで識別できなかった細かな物まで識別することも可能になります。HD-SDI 防犯・監視カメラでも同様にアナログ防犯・監視カメラの6倍の画素数で撮影ができます。

拡大時の比較画像



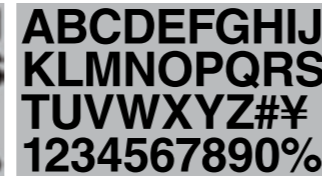
### 拡大しても細部までくっきり

HD-SDIカメラは圧倒的な高分解像度を実現し、映像の一部を拡大しても細部までくっきり見ることが出来ます。アナログカメラでは見極め切れなかった部分もはっきり見えるので、これまでにない高い証拠能力を発揮します。もう少し解像度が高かったら…。アナログカメラでは多かったこんなシーンを大幅に減らすことができます。

アナログカメラ



HD-SDIカメラ



### コマ落ちの無いスムーズな映像

IPカメラの場合、インターネット回線が不安定になると映像が乱れる(コマ落ち)ことがあります。HD-SDIなら有線なのでコマ落ちの心配はありません。

## HDS-C1000/2000の主な機能

2.1M Pixel CMOS仕様

1.485Gbit/s HD-SDI出力

2Dデジタルノイズリダクション搭載

最大延長100m(5C-FB使用時)

専用筐体採用

### 逆光補正機能

逆光時に適正な露出となるように、被写体の黒つぶれを自動的に補正します。



### WDR 機能

明るい部分と暗い部分が混在する場合に、両方の部分を見やすくする機能です。

